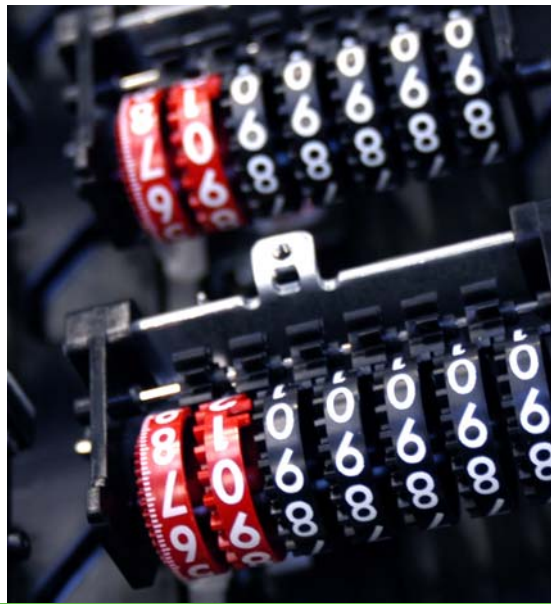




Yrityksen perustamisneuvonta





Yrittäminen tuo vapautta ja vastuuta

Onnistuneen liiketoiminnan aloittaminen perustuu hyvään liikeideaan, ammattitaitoon sekä haluun toimia itsenäisesti – olla oman elämänsä hallitsija. Yrittäjäksi ryhtyminen on suuri askel, jota kannattaa punnita useasta näkökulmasta: Esimerkiksi millä ainutlaatuisella tavalla menestyt markkinoilla? Mitkä ovat henkilökohtaiset vahvuutesi, jotka auttavat sinua yrittäjänä eteenpäin? Miten yrittäjyys sopii elämäntilanteeseesi?

Tukea uuden liiketoiminnan suunnitteluun

Yrityspalvelukeskus Luotsissa tarjoamme uuden yrityksen perustamisneuvontapalveluja liiketoiminnan aloittamista suunnitteleville. Palvelun tuottaa Tuhansien Järvien Uusyrityskeskus ry. Autamme liikeideasi menestymismahdollisuuksien arvioinnissa ja varmistamme, että sinulla on tarvittavat resurssit ja valmiudet ennen kuin lähdet yrittäjyyden polulle. Menestymisen edellytysten kriittinen tarkastelu on tärkeää, jotta mahdollisimman aikaisessa vaiheessa selviäisi liikeideasi toimivuus käytännössä.

Ennen liiketoimintasuunnitelman laatimista on mietittävä muun muassa seuraavia asioita:

- Mitkä ovat tuotteesi tai palvelusi kilpailutekijät?
- Mitkä ovat markkinasi: markkina-alue, asiakkaat ja kysyntä?
- Ketkä ovat kilpailijoitasi ja miten erotut joukosta?

Menesty itsenäisenä yrittäjänä

Tulevan liiketoimintasi on oltava kaupallisesti kannattavaa, mutta se vaatii sinulta myös tärkeitä ominaisuuksia, kuten kunnianhimoa, rohkeutta, joustavuutta ja riskinsietokykyä. Autamme sinua muodostamaan realistisen kuvan tulevasta arjesta yrittäjänä. Saat tietoa yritystoiminnan käynnistämistä, asiantuntijan tuen ja opit arvioimaan omia valmiuksiasi. Näiden tietojen evästämänä olet valmiimpi aloittamaan yrittäjänä ja vältät tyypilliset karikot.

Perustamisneuvonnan sisältö

Perustamisneuvontapalvelu on useammasta vaiheesta muodostuva prosessi, jonka jälkeen sinulla on tarvittavat valmiudet ja välineet liiketoiminnan käynnistämiseen. Kirjallinen liiketoimintasuunnitelma ohjaa toimintaa ja on tärkeä dokumentti muun muassa rahoituksen hakemisessa.

Saat neuvoja ja kontakteja rahoituksen järjestämiseen

3

Rahoitussuunnitelma

- pitkän tähtäimen rahoitussuunnitelma
- ohjausta rahoituksen hakemiseen

Kirjallinen suunnitelma ohjaa toimintaa

2

Alustava liiketoimintasuunnitelma

- liikeidea
- visio, tavoitteet, strategia
- tuotanto- tai palveluntuottamissuunnitelma
- markkinointisuunnitelma
- henkilöstösuunnitelma
- taloussuunnitelma
- riskien arviointi yms.

Asiantuntijoiden kokemus onnistuneen yrittämisen edellytyksistä

1

Lähtökohta-analyysi

- perustietojen kartoitus
- liikeidean arviointi

HYÖTY

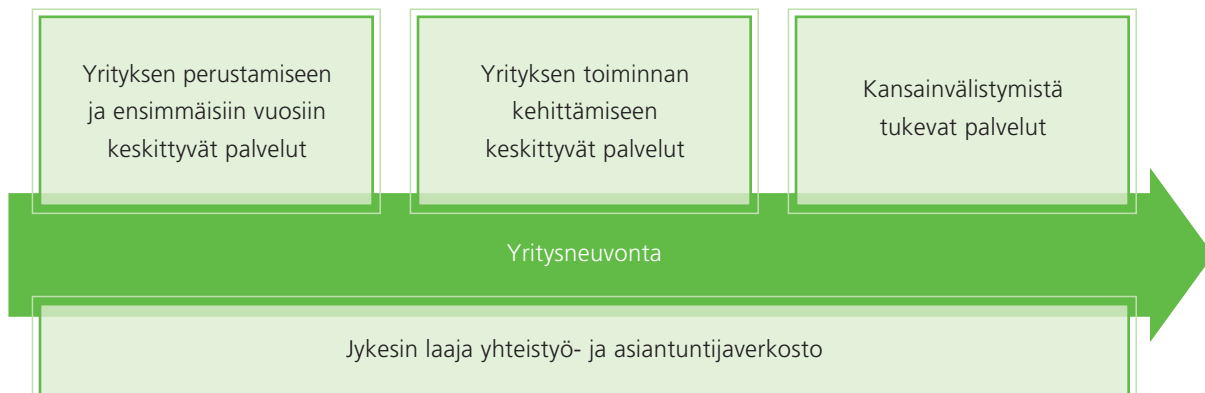
STARTTI

PROSESSI



Tehdään yhdessä unelmastasi menestystarina.

Jyväskylän seudun kehittämissyhtiö Jykes Oy auttaa yrityksiä kehittämään toimintaansa ja parantamaan kilpailukykyään kotimaisilla ja kansainvälisillä markkinoilla. Tarjoamme palveluja ja laajan asiantuntijaverkoston, jotka tuovat uusia innovatiivisia mahdollisuuksia yrittämiseen. Kannustamme sinua kasvuun, ja olemme tukenasi yrityksesi elinkaaren kaikissa vaiheissa. Yrityksen perustajana sinulle perustamisneuvonnan tarjoaa Yrityspalvelukeskus Luotsi.



Sovi tapaaminen Luotsiin: (014) 652 106

Yrityspalvelukeskus Luotsi
Sepänkatu 4, 40100 Jyväskylä
Puh. (014) 652 106, www.luotsi.info

Jyväskylän seudun kehittämissyhtiö Jykes Oy
Puh. (014) 652 104, fax (014) 652 129,
Sepänkatu 4, 40100 Jyväskylä, www.jykes.fi

